

Móttaka nýrra nemenda af erlendum uppruna



Stöðumat

Til þess að kynnast barninu

Þegar barnið hefur fengið ráðrúm til þess að kynnast umhverfinu og aðstæðum þá er tímabært að leggja fyrir stöðumat á sterkasta tungumáli barnsins með aðstoð túlks eða fjöltyngds starfsmanns. Stöðumatið skal leggja fyrir á fyrstu mánuðum/vikum barnsins í skólanum.



Milli mála

Málkönnunarpróf

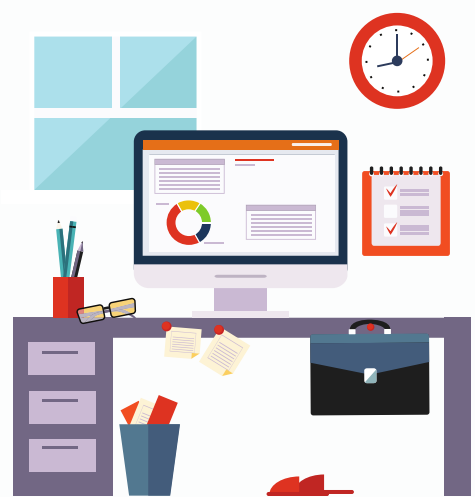
Eftir 2 ár í íslensku skólakerfi leggjum við fyrir barnið Milli mála. Niðurstöður prófsins þarf að kynna fyrir foreldrum og umsjónarkennara og nauðsynlegt er að eiga samtál um hvað þær þýða fyrir nám barnsins..

Móttökuviðtal

Upplýsingagjöf til fjölskyldu

Markmið viðtalsins er að fjölskyldan fái allar nauðsynlegar upplýsingar um skólann og hagnýt atriði sem tengjast skólagöngunni.

Mikilvægt er að fulltrúi þjónustumiðstöðvar sitji fundinn og grunnur sé lagður að farsælum samskiptum.



Áætlun byggð á styrkleikum

Þríþætt plan

Þegar við leggjum drög að áætlun um íslenskunám, stuðning við tengslamyndun og nám barnsins nýtum við upplýsingar sem fengust úr stöðumatinu um fyrri reynslu, þekkingu, styrkleika og áhuga barnsins. Áætlunin þarf að vera í stöðugri endurskoðun og innihalda langtímamarkmið til 2 ára



Viðbrögð

Niðurstöður MM nýttar til þess að skipuleggja stuðning út frá þörfum nemandans.

Mikilvægt er að áætlanir séu endurskoðaðar í samráði við nemanda, foreldra og umsjónarkennara.

