

Mars 2021



Sjálfsmatstæki

fyrir frístundaheimili

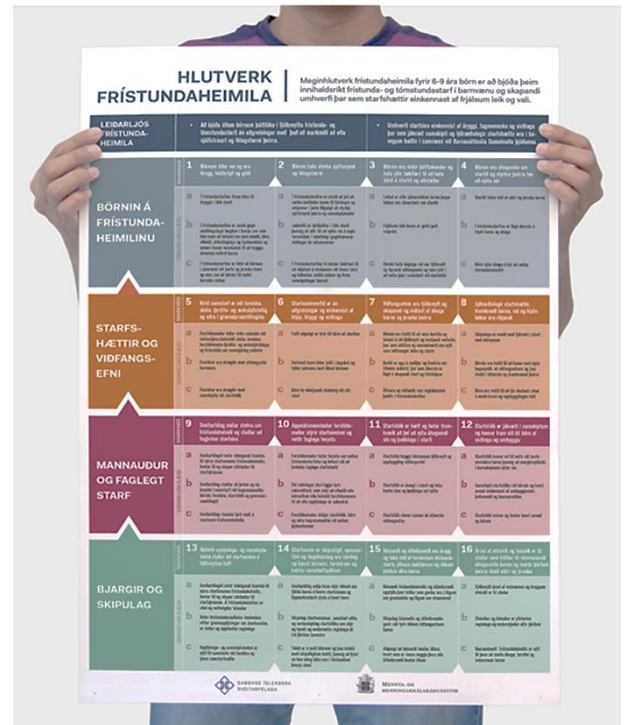
Um matstækið

Meginhlutverk frístundaheimila fyrir 6-9 ára börn er að bjóða þeim innihaldsríkt frístunda- og tómstundastarf í barnvænu og skapandi umhverfi þar sem starfshættir einkennast af frjálsum leik og vali.

Mennta- og menningarmálaráðuneyti gaf í fyrsta sinn út [gæðaviðmið um frístundastarf](#) árið 2018 en þar kemur fram að leiðarljós frístundaheimilanna sé að bjóða börnum upp á þátttöku í fjölbreyttu frístunda- og tómstundastarfi með það að markmiði að efla sjálfstraust og félagsfærni þeirra. Lögð er áhersla á að umhverfi starfsins einkennist af öryggi, fagmennsku og virðingu þar sem jákvæð samskipti og lýðræðislegir starfshættir eru í hávegum hafðir í samræmi við Barnasáttmála Sameinuðu þjóðanna.

Markmið um gæði í frístundaheimilisstarfinu eru 16 talsins í fjórum víddum:

- **Börnin á frístundaheimilinu**
- **Starfshættir og viðfangsefni**
- **Mannauður og faglegt starf**
- **Bjargir og skipulag**

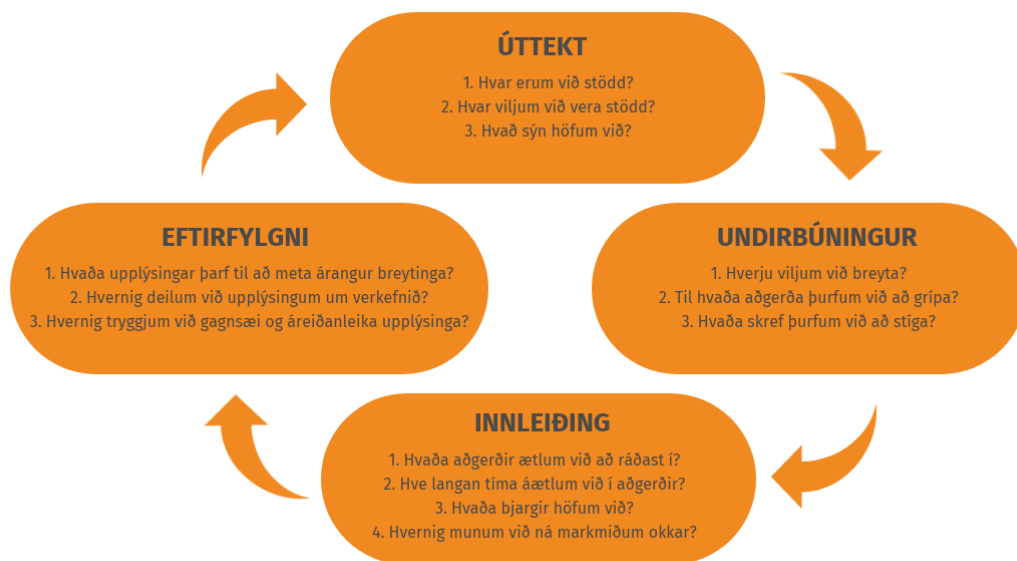


Við hvert markmiðanna 16 eru sett fram þrjú viðmið sem vísa veginn að markmiðinu. Til að auðvelda starfsfólki og stjórnendum frístundaheimila að meta hvar starfið er stutt hefur mennta- og menningarmálaráðuneytið sett saman sjálfsmatstæki sem byggir á viðmiðum um gæði í starfi frístundaheimila. Framsetning þess byggir á hugmyndafræði sambærilegs matstækis um ráðstöfun fjármuna til grunnskóla fyrir alla, sem Evrópumiðstöð um nám án aðgreiningar og sérþarfir gaf út árið 2018.¹

¹ Evrópumiðstöð um nám án aðgreiningar og sérþarfir, 2018. *Stefnumótun fjárveitinga fyrir menntun fyrir alla: Sjálfsmatstæki fyrir stefnumótun fjárveitinga.* (A. Watkins, E. Óskarsdóttir og S. Ebersold, ritst.). Odense, Danmörk.

Hvernig á að nota sjálfsmatstækið á frístundaheimilinu?

Sveitarfélög, frístundaheimili og aðrir rekstraraðilar geta nýtt sér tækið á ólíka vegu en mikilvægt er að vinnuferlið sé skýrt og skrefunum skipt niður í vel skilgreind þrep, sjá mynd.



Eðlilegt fyrsta skref fyrir stjórnendur og starfsfólk er að meta núverandi umgjörð og innra starf og leita leiða til að svara eftirfarandi spurningum:

- ✓ Hvar erum við stödd?
- ✓ Hvar viljum við vera stödd?
- ✓ Hvaða sýn höfum við?

Sjálfsmatstækið er sett fram á opinn hátt svo notendur geti lagað það sem best að sínum þörfum. Hægt er að nota tækið á margvíslegan hátt:

- ✓ Sem stuðning við úttekt á umgjörð og innra starfi til að greina núverandi stöðu.
- ✓ Til eftirfylgni í breytingaferlinu til að staðfesta að framfarir og breytingar hafi átt sér stað.

- ✓ Til að styðja við ígrundun á stefnumótun og starfi frístundaheimila meðal rekstraraðila og starfsfólks.
- ✓ Til að hvetja til umræðu og leiða til sameiginlegs skilnings á lykilhugtökum- og þáttum.
- ✓ Til að styðja við og réttlæta forgangsörðun aðgerða í starfi frístundaheimila.

Uppbygging matstækisins

Töflurnar í sjálfsmatstækinu byggja á hugmyndinni um að þróun breytinga sé stigvaxandi. Hver tafla inniheldur tvö textadálka sem sýna óæskilega stöðu og æskilega stöðu, samkvæmt reglugerð um frístundaheimili. Á milli textadálkanna eru nokkrir skyggðir dálkar. Þeir sýna stigvaxandi kvarða í áttina að hinni ákjósanlegu stöðu. Þeir sem nota sjálfsmatstækið merkja inn raunstöðu hvers gæðaviðmiðs í starfi frístundaheimilisins og kortleggja þannig núverandi stöðu þess. Sjálfsmatstækið varpar ljósi á heildrænan hátt á þá styrkleika sem einkenna starf frístundaheimilisins, auk þess að sýna fram á hvar þörf og svigrúm er til breytinga.

Í sjálfsmatstækinu eru einnig að finna þrjá dálka sem matsaðilar eru hvattir til að nýta sér. Dálkarnir eru:

- **Gögn** – hér skrá matsaðilar þau gögn sem eru þeim leiðarljós við að meta raunstöðu frístundaheimilisins. Þetta gætu verið verklagsreglur, gögn um skráningu barna, starfsmannasamtöl, formlegar viðhorfskannanir og óformlegri kannanir til að kalla fram sjónarmið barna og foreldra, t.d. Menti.
- **Forgangsmál** – hér skrá matsaðilar þau umbótaverkefni sem þeir telja að eigi að ráðast í hið fyrsta.
- **Hugmyndir** – hér skrá matsaðilar smáar og stórar hugmyndir að umbótum og þróunarverkefnum sem kvikna í sjálfsmatsferlinu. Hugmyndirnar gætu farið strax í framkvæmd eða verið umbótaverkefni sem ná yfir lengra tímabil.

Sjálfsmatstækið veitir engar „einkunnir“. Ætlunin er að þau sem koma að sjálfsmatinu ræði saman um stöðuna og komist að sameiginlegri niðurstöðu um matið.

- ↓ Smelltu til að sækja sjálfsmatstækið sem „Word“ skrá.
- ↓ Smelltu til að sækja sjálfsmatstækið á Google Docs.

Dæmi um útfyllt eyðublöð sjálfsmatstækis fyrir frístundaheimili:

Vídd: Börn á frístundaheimilinu

Viðmið 3.1

3. Börnin eru virkir þátttakendur og hafa jöfn tækifæri til að hafa áhrif á starfið og aðstæður

Æskileg staða					Óæskileg staða	Gögn	Forgangsmál	Hugmyndir
3.a. Leitað er eftir sjónarmiðum barna þegar teknar eru ákvarðanir um starfið.				X	3.1. Börnin eru ekki með í ráðum þegar starfið er skipulagt.	<ul style="list-style-type: none">- Starfsáætlun og vikuskipulag frístundaheimilis.- Starfsmannasamtöl.- Samtöl við börnin sjálf.	<ul style="list-style-type: none">- Stofna barnaráð.- Innleiða lýðræðislega fundi með börnunum.- Hugmyndakassi.	Vinna markvisst að innleiðingu Barnasáttmála Sameinuðu þjóðanna á næsta starfsári.

Vídd: Starfshættir og viðfangsefni

Viðmið 5.2

Æskileg staða					Óæskileg staða	Gögn	Forgangsmál	Hugmyndir
5.b. Foreldrar eru ánægðir með viðfangefni barnanna.				X	5.2 Foreldrar eru óánægðir með viðfangsefni barnanna.	<ul style="list-style-type: none">- Viðhorfskannanir.- Skráning og þátttaka barnanna.	<ul style="list-style-type: none">- Gera enn betur varðandi fjölbreytileika viðfangsefna.- Fjölga smiðjum.	<ul style="list-style-type: none">- Nýta viðhorfskannanir bæði gagnvart foreldrum og börnum til að kalla fram skýrari vísbendingar um hvað má betur fara.- Stofna foreldraráð.

Vídd: Mannauður og faglegt starf

Viðmið 9.1

Æskileg staða						Óæskileg staða	Gögn	Forgangsmál	Hugmyndir
9.a Sveitarfélagið veitir viðeigandi fræðslu til nýrra starfsmanna frístundaheimilis, hvetur til og skapar aðstæður til starfsþróunar.			X			9.1. Lítil eða engin nýliðafræðsla og starfsþróun er í boði fyrir starfsmenn.	<ul style="list-style-type: none"> - Starfsmannasamtöl. - Vinnustaðakannanir. - Gögn frá mannauðsþjónustu sveitarfélagsins. 	<ul style="list-style-type: none"> - Kynna námskeiðsframboð og menntunartækifæri fyrir starfsfólki. - Hefja samtál við sveitarfélag um fræðslu og starfsþróun. 	<ul style="list-style-type: none"> - Setja langtímamarkmið um menntun starfsfólks í tómsunda- og félagsmálafræði. - Gera starfsþróunarsamtöl að föstum lið á hverju starfsári. Hefja samtál við sveitarfélag um mikilvægi námsleyfa og námsstyrkja fyrir starfsfólk.

Vídd: Bjargir og skipulag

Viðmið 15.1

Æskileg staða						Óæskileg staða	Gögn	Forgangsmál	Hugmyndir
15.a Húsnæði frístundaheimilis og útileiksvæði uppfylla þær kröfur sem gerðar eru í lögum um grunnskóla og lögum um vinnuvernd.			X			15.1 Húsnæði frístundaheimilis uppfyllir að takmörkuðu leyti eða ekki lög um aðbúnað	<ul style="list-style-type: none"> - Úttektir opinberra aðila. - Vinnustaðagreiningar. 	<ul style="list-style-type: none"> - Bæta hljóðvist. - Tryggja öryggi barna á útisvæði. 	<ul style="list-style-type: none"> - Gera áætlun til þriggja ára um þróun húsnæðis og útileiksvæðis með þarfir og vellíðan barna og starfsfólks í huga.

