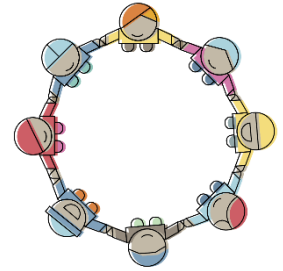


Fræðslutilboð fyrir leikskóla 2024-2025



*Námskeið og fyrirlestrar fyrir starfsfólk leikskóla,
til dæmis hægt að fá á starfsdaga eða starfsmannafundi*

Leikskólaskrifstofa Skóla- og frístundasviðs

Könnun og rannsókn í leikskólastarfi

Könnunaraðferð með námsvið aðalnámskrár í huga og menntastefnu Reykjavíkurborgar. Samþætt og skapandi nám. Áhersla á ferli og þemavinnu sem byggir á hugmyndum barnanna. Rætt hvernig nota má uppeldisfræðilegar skráningar til að þróa hugmyndir og fylgja hugmyndum barnanna eftir.

Leiðbeinandi: Kristín Hildur Ólafsdóttir, verkefnastjóri SFS

Tímalengd: 1-3 klst.

Skapandi umhverfi og umhverfi sem áskorun

Fjallað um á hvern hátt má skipuleggja deildir með sjálfsprottinn leik og virka sköpun í huga. Mikilvægi umhverfis í sköpun og námi barna. Hvernig stuðlar umhverfi að einstaklingsþroska, sjálfstæði og virkni barnsins. Umhverfi sem áskorun í námi barna. Starfsfólk mun skoða umhverfi síns leikskóla með gagnrýnu auga og koma með tillögur að breytingum og taka þátt í umræðu um skapandi umhverfi.

Leiðbeinandi: Kristín Hildur Ólafsdóttir, verkefnastjóri SFS

Tímalengd: 1 – 3 klst.

Uppeldisfræðilegar skráningar sem mat á heilbrigði og vellíðan barna

Fjallað verður um hvernig nýta má uppeldisfræðilegar skráningar markvisst til að meta framfarir barna.

Tilgangur skráninga er kynntur, hugsanlegar leiðir og þau verkfæri sem hægt er að nota.

Dæmi um skráningar verða sýnd. Hvernig getum við sett okkur stefnu um skráningar sem hluta af leikskólastarfi? Hvað metum við?

Leiðbeinandi: Kristín Hildur Ólafsdóttir, verkefnastjóri SFS

Tímalengd: 1-3 klst.

Aðalnámskrá leikskóla

Farið verður yfir helstu breytingar í aðalnámskrá leikskóla sem tóku gildi 1. september 2023.

Hugað verður að innleiðingu og mati á breytingum í tengslum við skólanámskrá leikskólans.

Unnin verður verkáætlun innleiðingar.

Hér er kjörið tækifæri fyrir leikskóla að sameinast um fræðsluna.

Leiðbeinandi: Kristín Hildur Ólafsdóttir, verkefnastjóri SFS

Tímalengd: 3 klst.

Innra mat

Unnið með starfsmannahópnum að því að greina stöðu innra mats í leikskólanum, kynna leiðir og á hvern hátt má nýta umbótaáætlanir. Starfsáætlun leikskólans er nýtt við þessa vinnu.

Leiðbeinandi: Kristín Hildur Ólafsdóttir verkefnastjóri SFS

Tímalengd: Samkvæmt samkomulagi.

Námskeið í notkun á smáforritinu Puppet Pals

[Puppet Pals](#) smáforritið er ótrúlega skemmtilegt og hentar sérlega vel í eflingu málþroska barna. Í því er hægt að búa til eigin leikýningu/ævintýri með leikurum og bakgrunnum. Börnin geta stjórnað leikurunum með því að draga þá inn á sviðið og út aftur, stækkað leikarana og minnkað. Hægt að taka upp hreyfingarnar og hljóðin sem börnin búa til og ljá þannig leikurunum rödd. Með Puppet Pals er hægt að búa til leikmynd með hreyfingum og hljóði á met tíma. Í boði eru tvönnskonar námskeið. Að kennari komi í þrjú skipti í leikskólann og vinni með starfsfólki og barnahóp með smáforritið eða komi í leikskólann með 4 klst. námskeið með öllu starfsfólki leikskólans.



Leiðbeinandi: Fjóla Þorvaldsdóttir verkefnastjóri sérkennslu SFS

Tímalengd: 3-4 klst.

Námskeið í notkun á smáforritinu Book Creator

[Book Creator](#) er smáforrit fyrir iPad, Android og Windows og ætlað til þess að útbúa rafrænar sögubækur. Forritið er sérlega einfalt og þægilegt í notkun og hentar öllum aldursbólum. Með Book Creator er hægt setja saman á einfaldan máta gagnvirka rafbók með myndum, texta, hljóð og upptöku. Hægt er að deila bókinni á einfaldan hátt t.d með pósti eða [Dropbox](#). Með einni snertingu er hægt að lesa bókina í iBooks. Frábært forrit sem ætti að nýta sem allra allra mest í bæði leik- og grunnskóla.



Leiðbeinandi: Fjóla Þorvaldsdóttir verkefnastjóri sérkennslu SFS

Tímalengd: 3-4 klst.

Widgit Online

Námskeiðinu er ætlað að efla þekkingu á möguleikum Widgit Online sem er veflægt forrit til að útbúa sjónræn verkefni, dagskipulag, leiðbeiningar, verkefni og spil fyrir tvítýngda nemendur og margt fleira. Möguleikar til að deila efni á einfaldan hátt, spara vinnu og byggja upp hagnýta gagnabanka verða kynntir. Allir starfsstaðir Skóla- og frístundasviðs geta fengið aðgang að Widgit Online (senda póst á hildur.asta.viggosdottir@reykjavik.is).

Markmið: Að kynna hagnýtar lausnir, veita innblástur og styrkja stafræna hæfni.

Námsgögn: Mælt er með því að kennarar taki með eigin vinnutæki/tölvu eða iPad á námskeiðið.

Leiðbeinendur: Fjóla Þorvaldsdóttir og Hildur Ásta Viggósdóttir

Miðja máls og læsis, mml@reykjavik.is

Fjölmennningarlegt leikskólastarf – heimamál og heimamenning

Fjallað er um þá þætti sem felast í fjölmennningarlegu leikskólastarfi með áherslu á stefnu SFS í fjölmennningarlegu skóla- og frístundastarfi, *Heimurinn er hér*. Þá verður farið yfir leiðir til þess að vinna með heimamál og heimamenningu barnanna í leikskólanum, hvernig flétta megi þeim inn í starfið. Velt verður upp spurningum um það hvernig skipulag leikskólastarfsins, hópaskiptingar, efniviður, viðhorf, samskipti, heimamenning og aðferðir í leik og starfi ýta undir eða koma í veg fyrir virka þátttöku allra barna. Einnig verður sjónum beint að þeim þáttum sem skipta máli í samskiptum

leikskóla og fjölbreyttra fjölskyldna og bent á leiðir til að auðvelda leikskólanum að hafa frumkvæði að gagnvirku samstarfi við alla foreldra á markvissan hátt.

Leiðbeinandi: Saga Stephensen, verkefnastýra fjölmennningar MML

Tímalengd: 1-3 klukkustundir (fyrirlestur og umræður/verkefni).

Hæfniramar í íslensku fyrir fjölyngd börn í leikskóla og Gefðu 10

Hæfnirömmum í íslensku fyrir fjölyngd börn í leikskóla er fyrst og fremst ætlað að vera uppspretta fjölbreytilegs leikskólastarfs sem styður við framfarir barna í íslensku. Fjallað verður um hvernig nýta megi hæfnirammanna í leikskólastarfi til þess að skrá og fylgjast með framförum barna í íslensku. Farið verður yfir þá þætti sem skipta máli í máltöku fjölyngdra barna.

Kynning á *Gefðu 10*, einföld aðferð ætluð til þess að auka samræðu og samskipti við fjölyngd börn sem eru að læra íslensku.

Leiðbeinandi: Saga Stephensen, verkefnastýra fjölmennningar MML

Tímalengd: 1-1,5 klukkustund (fyrirlestur og umræður).

Foreldrafræðsla

Fræðsla fyrir foreldra á fjölbreyttum tungumálum þar sem fjallað er um íslenskt skólakerfi, tungumálastefnur fjölskyldna og málþroska fjölyngdra barna.

Fræðsla fyrir foreldrahóp þar sem fjallað verður um íslenskt skólakerfi, leikskólastarf og hvað felst í því að vera leikskólaforeldri. Þá verður fjallað um hvernig styðja megi við fjölyngi, íslensku sem annað mál, heimamál og heimamenningu barna, bæði heima og í leikskólanum. Foreldrum er bent á fræðsluefni sem og hvar þeir geti leitað sér ráðgjafar. Tengiliður innan leikskólans ákveður dagsetningu í samráði við leiðbeinendur, afhendir boðsbréf til foreldra og sendir glærur til foreldra eftir fræðsluna.

Leiðbeinendur: Ráðgjafar og brúarsmiðir hjá Miðju máls og læsis SFS.

Tímalengd: 1,5 klukkustund (fyrirlestur og umræður)



Börn á flóttu

Fjöldi flóttafólks á Íslandi hefur aukist jafnt og þétt á liðnum árum en í þeim hópi eru bæði umsækjendur um alþjóðlega vernd og fólk sem þegar hefur fengið leyfi til dvalar hérlendis. Meðal þeirra sem hingað koma eru börn á leikskólaaldri og fjölskyldur þeirra. Mikilvægt er að styðja vel við fjölskyldur í þessari stöðu og veita börnunum tækifæri til náms og þroska með umhyggju að leiðarljósi. Í fyrirlestrinum verður farið yfir stöðu flóttafólks á Íslandi og fjallað um ólíka hópa flóttafólks. Einnig verður skoðað hvert hlutverk leikskólans er í móttöku og aðlögun barna á flóttu og rætt um ábyrgð samfélagsins m.a. á grunni Barnasáttmálans.

Leiðbeinandi: Saga Stephensen, verkefnastýra fjölmennningar, MML

Tímalengd: 1-1.5 klukkustund (fyrirlestur og umræður)

Mál er máttur

Grunnfræðsla um máþroska og læsi og hvernig það tengist. Skoðað hvernig málþroskavandi birtist hjá börnum í leik og starfi

Leiðbeinendur: ráðgjafar MIÐJU MÁLS OG LÆSIS

Tímalengd: 60 - 90 mínútur

Hvernig á að lesa fyrir börn?

Samræðulestur, árangursrík leið til að lesa fyrir börn.

Leiðbeinendur: ráðgjafar MIÐJU MÁLS OG LÆSIS

Tímalengd: 60 mínútur

Hvað er samskiptaleiðtogi?

Hvernig eflir maður virkt samtal og samskipti barna.

Leiðbeinendur: ráðgjafar MIÐJU MÁLS OG LÆSIS

Tímalengd: 60 mínútur

Bernskulæsi

Umræða um málþættina: þroskaþættir, gæðamálörvun, bein vinna með mál og læsiþætti.

Hvernig á að lesa fyrir börn. t.d. samræðulestur. Náms hugmyndir (orðaforði, frásagnir, samskipti, hljóðkerfisvitund o.fl.)

Leiðbeinendur: ráðgjafar MIÐJU MÁLS OG LÆSIS

Tímalengd: 180 mínútur

Ráðgjöf til deildarstjóra

Ráðgjöf til deildarstjóra leikskóla um eflingu tungumáls hjá börnum sem eru með sérstakar þarfir á sviði tals, máls og samskipta (íslensk og erlend).

Leiðbeinendur: ráðgjafar MIÐJU MÁLS OG LÆSIS

Tímalengd: eftir samkomulagi

Námsefniskynningar

Kynningar á efni sem styður við orðaforða, hljóðkerfisvitund og frásögn/tjáningu ásamt öðrum þáttum sem tengjast að efla málþroska í daglegu starfi.

Leiðbeinendur: ráðgjafar MIÐJU MÁLS OG LÆSIS

Tímalengd: eftir samkomulagi

Gæðamálörvun í daglegu starfi

Rætt um gæðamálörvun og mikilvægi þess að starfsmenn tileinki sér þá í daglegu starfi. Stuðningur við starfsfólk á vettvangi.

Leiðbeinendur: Ráðgjafar Miðju máls og læsis

Tímalengd: eftir samkomulagi

Börn með málþroskaröskun DLD í leikskóla

Rætt um einkenni, greiningaraðferðir og stuðningsleiðir við börn með málþroskaröskun DLD í daglegu starfi í leikskóla.

Leiðbeinendur: Ráðgjafar Miðju máls og læsis

Tímalengd: eftir samkomulagi

Íslenskur málþroski út frá íslenskum rannsóknum

Umræða um íslenskar rannsóknir á málþroska, leshópur í lærdómssamfélagi

Leiðbeinendur: Ráðgjafar Miðju máls og læsis

Tímalengd: eftir samkomulagi

Fræðsla fyrir foreldra, forráðamenn, afa og ömmur

Rætt um leiðir til að efla málþroska barna í daglegu amstri.

Leiðbeinendur: Ráðgjafar Miðju máls og læsis

Tímalengd: eftir samkomulagi

Mál og læsi í leikskóla

Leikurinn er námleið barna, honum þarf að stýra til að efla málþroska. Rætt um hvernig styðja má við mál og læsi í gegn um leik.

Leiðbeinendur: Ráðgjafar Miðju máls og læsis

Tímalengd: 120 mínútur

Mat á stöðu barna, niðurstöður og úrvinnsla

Hvernig er lesið úr niðurstöðum og þær nýttar til gagns. Fræðsla um snemmtæka íhlutun og stigskipta aðferð (e. Response to intervention). Hvað felst í snemmtækri íhlutun. Hvernig má fylgjast með framförum barna í málþroska og læsi, og nýta upplýsingarnar til að skipuleggja starf (deildarstjórar)

Leiðbeinendur: ráðgjafar MIÐJU MÁLS OG LÆSIS

Tímalengd:

Læsi og umhverfi

Hvað gerir þú í stofunni þinni til að styðja við samskiptafærni?

Leiðbeinendur: ráðgjafar MIÐJU MÁLS OG LÆSIS

Tímalengd: Fræðsla og ráðgjöf sniðin að hverri starfsstöð

Ráðgjöf vegna þróunarstarfs eða samstarfsverkefna

Þróun samstarfs leikskóla, grunnskóla, milli skólastiga og milli skóla og frístundar.

Leiðbeinendur: ráðgjafar MIÐJU MÁLS OG LÆSIS

Tímalengd: Fræðsla og ráðgjöf sniðin að hverri starfsstöð

Hlutverk og starf brúarsmiða

Leiðbeinendur: Brúarsmiðir MIÐJU MÁLS OG LÆSIS

Tímalengd: 45 mín

Hlutverk og starf Miðju máls og læsis

Leiðbeinendur: Ráðgjafar Miðju máls og læsis

Tímalengd: 45 mín

Millimenningarfræðsla fyrir starfsmenn skóla

Fræðsla t.d. um Filippseyjar og filippseysk mál, og Pólland og pólsku

Leiðbeinendur: Brúarsmiðir MIÐJU MÁLS OG LÆSIS, mml@reykjavik.is

Tímalengd: 60 mín.

Jafnréttisskóli Reykjavíkur

Forréttindi og mismunur

Í aðalnámskrá leikskóla segir að í öllu skólastarfi skuli jafnréttismenntun fela í sér gagnrýna skoðun á viðteknum hugmyndum samfélagsins og stofnunum þess til að þekkja megi ástæður þess að sumir búa við mismunur en aðrir við forréttindi. Í þessu erindi er fjallað almennt um forréttindi og mismunur og þá þætti sem gott er að hafa í huga til að koma auga á misrétti og vinna gegn því. Markmið erindis er að vekja starfsfólk til umhugsunar um mikilvægi markvissrar vinnu til að skapa jöfnuð og öruggt umhverfi fyrir öll börn og fjölskyldur þeirra.

Leiðbeinandi: Maríanna Guðbergsdóttir, verkefnastýra Jafnréttisskóla Reykjavíkur.

Tímalengd: 1 klst.

Staðalmyndir, félagsmótun og samskipti

Í þessari fræðslu er rætt um áhrif félagsmótunar á kynin og hvernig staðalmyndir samfélagsins geta verið hamlandi og villandi fyrir ungt fólk. M.a. er rætt um framkomu fullorðinna við börn, skilaboð sem þau fá í gegnum leikföng, dægurmenningu og samfélagsmiðla.

Leiðbeinandi: Marianna Guðbergsdóttir, verkefnastýra Jafnréttisskóla Reykjavíkur.

Tímalengd: 1 klst.

Kynheilbrigði

Lýsing: Þetta námskeið er fyrir þau sem vilja efla þekkingu sína og skilning á kynheilbrigði barna á leikskólaaldri. Námskeiðið leggur áherslu á að veita kennurum nauðsynleg verkfæri og þekkingu til að huga að kynheilbrigði barna með markvissri og faglegru kynfræðslu. Með markvissi kynfræðslu fá börnin fá tækifæri að læra um sjálfan sig og líkamann sinn á heilbrigðan hátt. Þá förum við yfir hvernig má fræða markvisst og opinskátt um samþykki og mörk, en við vitum að kynfræðsla er eitt sterkasta vopn okkar gegn kynferðislegu ofbeldi. Við skoðum einnig hvað telst eðlileg og óeðlileg kynhegðun barna á leikskólaaldri, hvenær á að grípa inn í og hvernig. Þátttakendum gefst þá tækifæri til að ræða raunverulegar aðstæður, deila reynslu sinni og fá hagnýt ráð til þess að nýta í daglegu starfi. Markmið námskeiðsins er að valdefla starfsfólk í að skapa öruggt og jákvætt umhverfi í leikskólanum með kynheilbrigði að huga.

Leiðbeinandi: Indíana Rós Ægisdóttir, verkefnastjóri Jafnréttisskóla Reykjavíkur.

Tímalengd: 2 klst.

Nýmið

Viðhorf og samskipti í fjölbreyttum barna- og foreldrahópi

Hér verður sjónum beint að þeim þáttum sem skipta máli í samskiptum leikskóla og fjölbreyttra fjölskyldna. Fjallað verður um mikilvægi þess að hver og einn skoði sín eigin viðhorf og sýn og leiti leiða til að auka færni í samskiptum þvert á menningu og tungumál. Þá verður farið í aðferðir og leiðir til að auðvelda leikskólanum að hafa frumkvæði að gagnvirku samstarfi við alla foreldra á markvissan hátt.

Leiðbeinandi: Fríða Bjarney Jónsdóttir, verkefnaráðinn sérfræðingur, Mennta og barnamálaráðuneytið, frida.bjarney.jonsdottir@mrn.is

Tímalengd: 1-4 klst. (fyrirlestur eða námskeið með verkefnum).

Látum draumana rætast. Menntastefnan og leikskólastarf

Fjallað er um menntastefnu Reykjavíkur „látum draumana rætast“, helstu áherslur hennar og vörður í innleiðingarferlinu. Skoðað verður hvernig vinna má að innleiðingu stefnunnar í leikskólastarfið m.a. í gegnum þróunar- og nýbreytniverkefni. Þá verður rætt sérstaklega um mikilvægi samstarfs og þróun lærdómssamfélagsins innan sem utan leikskólans og mikilvægi þess í að gera gott starf enn betra.

Leiðbeinandi: Hjörtur Ágústsson, Deildarstjóri Nýsköpunarmiðju Menntamála

Tímalengd: 1-2 klst. (fyrirlestur og umræður)

Styrkir og alþjóðastarf

Í þessari fræðslu er farið yfir helstu tækifæri sem standa starfsstöðum til boða þegar kemur að fjármögnun og framkvæmd á alþjóðlegum samstarfsverkefnum. Farið er yfir meginatriði sem tengjast vinnslu umsókna í alþjóðlega samkeppnissjóði eins og Erasmus+ og Nordplus ásamt því að farið er yfir hvernig hægt er að nýta stéttarfélagsstyrki á hnitmiðaðan hátt til að afla þekkingar sem nýtist við innleiðingu menntastefnunnar. Boðið er upp á áframhaldandi ráðgjöf og stuðning til þeirra starfsstaða sem hafa áhuga á að skipuleggja og framkvæma verkefni.

Leiðbeinandi: Þorbjörg Arna S. Jónasdóttir, verkefnastjóri alþjóðasamstarfs og styrkja

Tímalengd: 1 klst.

Mixtúra

Mixtúra - sköpunar og upplýsingatækniver SFS býður upp á margvíslega þjónustu tengda starfrænni tækni. Til dæmis geta leikskólar óskað eftir fræðslu, vinnustofum og menntabúðum fyrir stærri og minni hópa sem sérsníða má að hverjum stað. Miðað er við 1,5 klukkustunda dagskrá, nema óskað sé eftir öðru. Dæmi um fræðslu og ráðgjöf:

- Kynning á Mixtúru og möguleikum Búnaðarbanka SFS
- Kveiktu á perunni – rafmagn með elsta árgangi leikskóla
- Cricut fjölskerinn (bolagerð, töskugerð, vegglimmiðar og – merkingar)
- Pappaskúlpútar með MakeDo skrúfum
- Þrívíddarhönnun og -prentun
- Myndabandagerð og ljósmyndastúdíó í tösku

Hafið samband við Mixtúru til að panta fræðslu, vinnustofur og ráðgjöf:

mixtura@reykjavik.is

Leiðbeinendur: Kennsluráðgjafar Mixtúru

Staðsetning: Í Mixtúru-Í Kletti hjá Menntavísindasviði Háskóla Íslands í Stakkahlíð

Tímalengd: 60-90 mínútur

Námskeið í hikmyndagerð með smáforritinu StopMotion Studio Pro

Vinnustofa þar sem farið verður yfir notkun á iPad smáforritinu *StopMotion Studio Pro* sem býður upp á skemmtilegar leiðir í hikmyndagerð með börnum. Með forritinu er auðvelt að búa til eigin sögu/ævintýri í gegnum uppstilltan bakgrunn og leikurum sem kvikna til lífsins í gegnum hikmyndagerðina.

Leiðbeinandi: Verkefnastjórar Mixtúru

Tímalengd: 3 klst.

